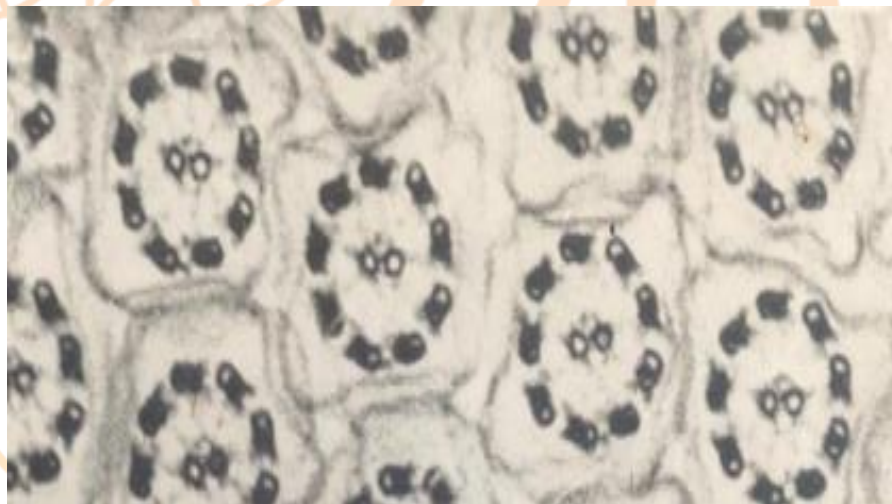




Licenciatura em Medicina Geral
Departamento de Biologia Celular
Grupo RacioMed



PRÁTICAS BIOMÉDICAS

RACIOMED

Equipe RacioMed 2022

Identifica as estruturas apontadas?

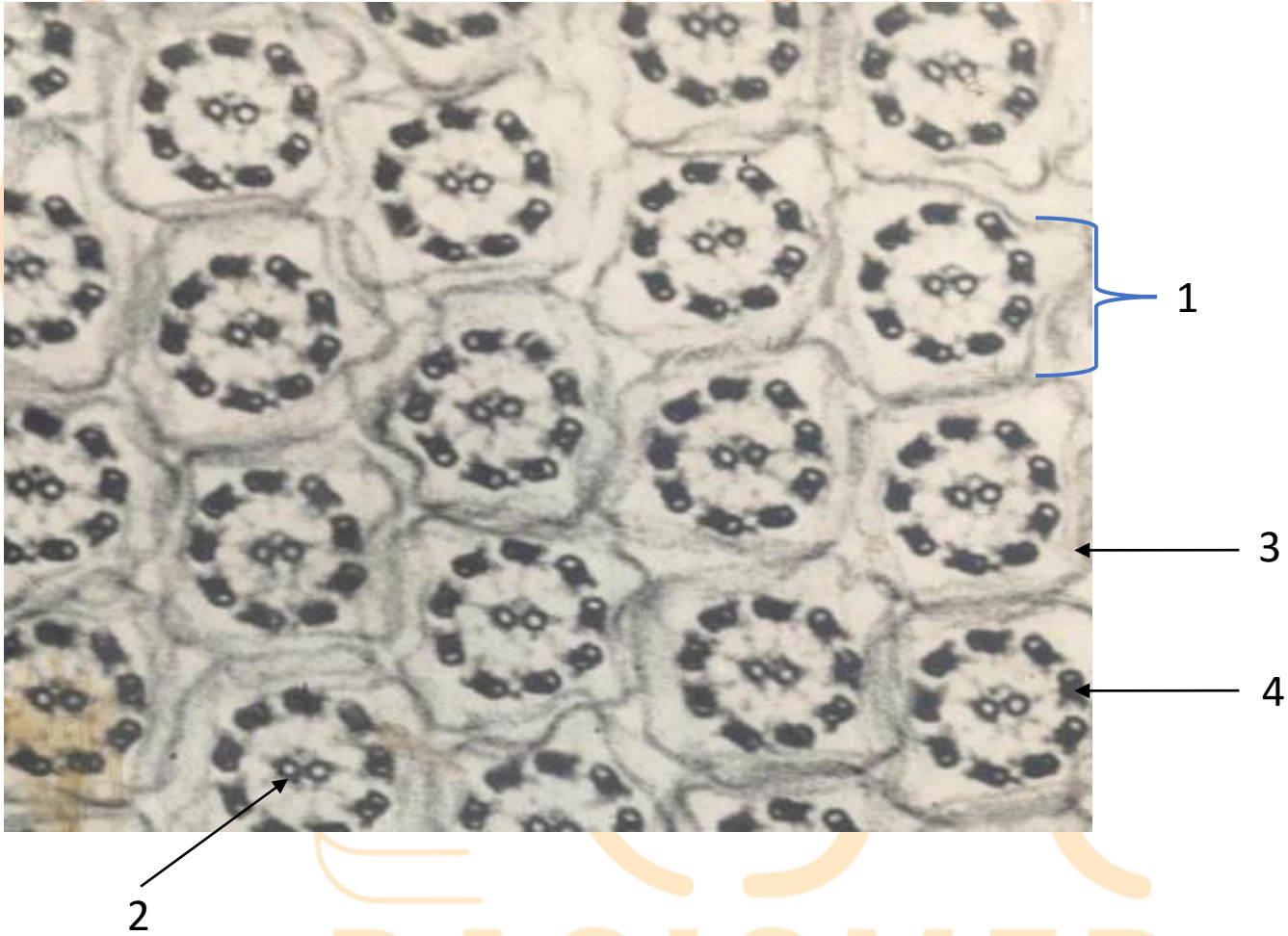


Fig 1

Identifica as estruturas apontadas?

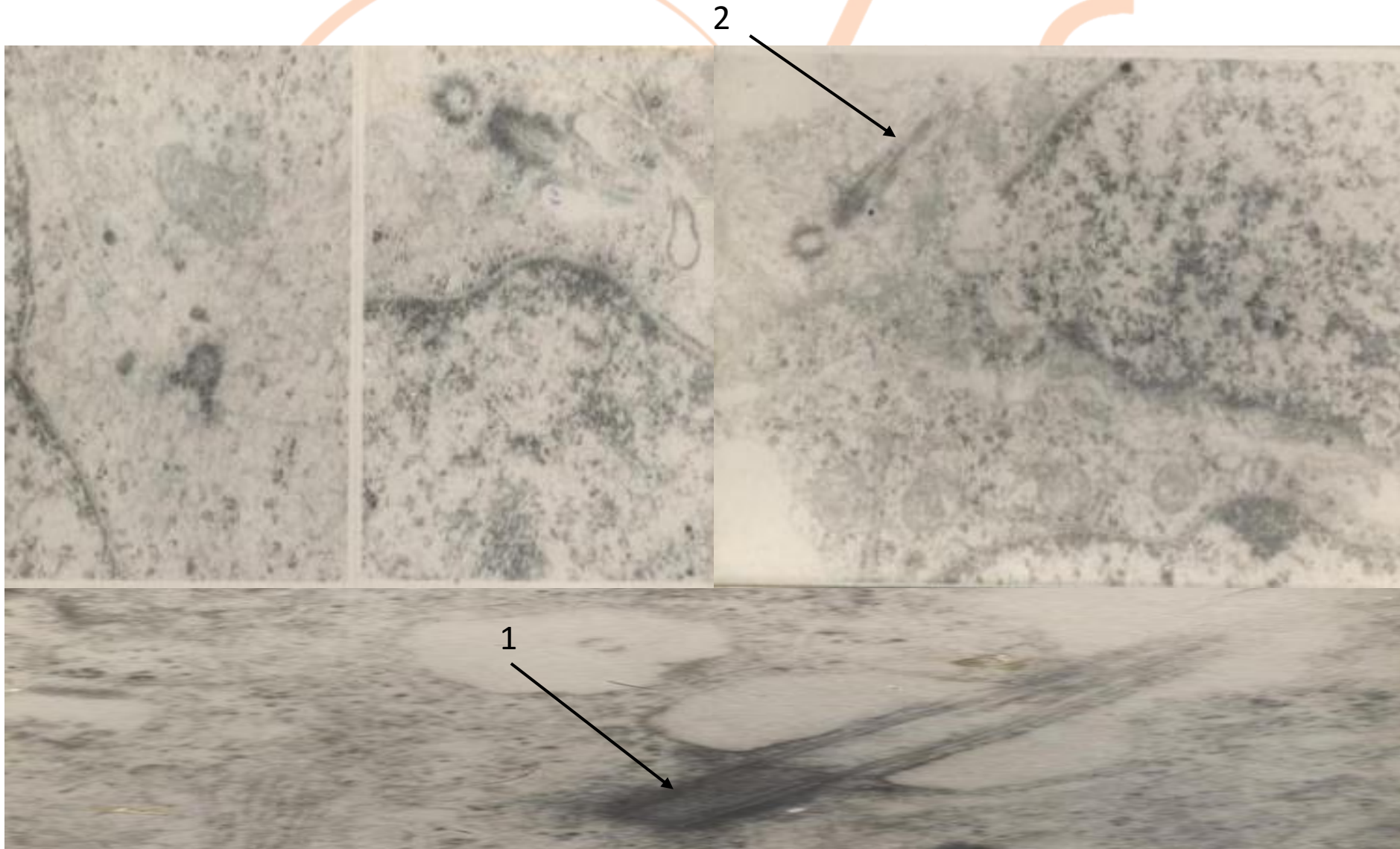


Fig 2

Identifica as estruturas apontadas?

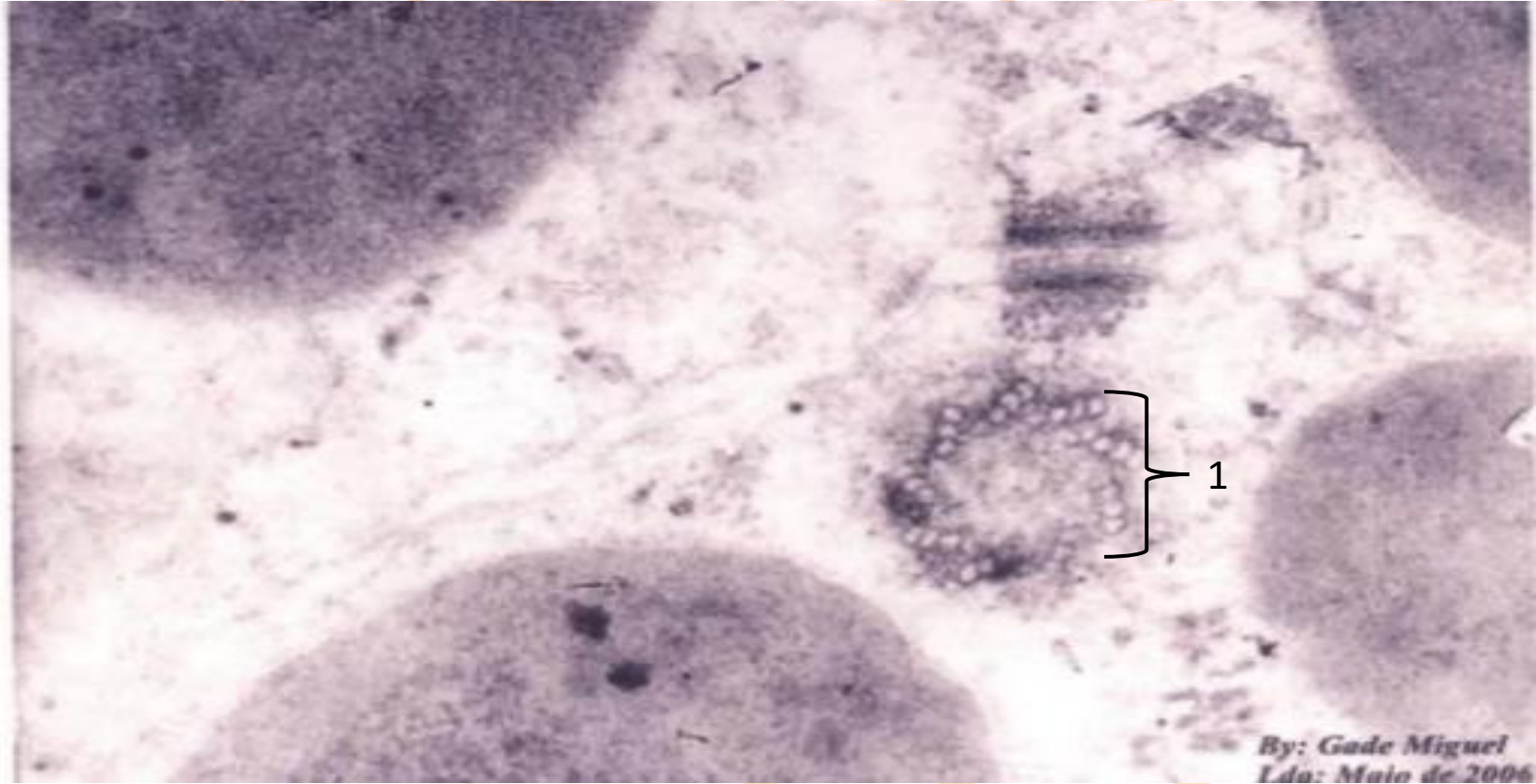


Fig 3

Identifica as estruturas apontadas?

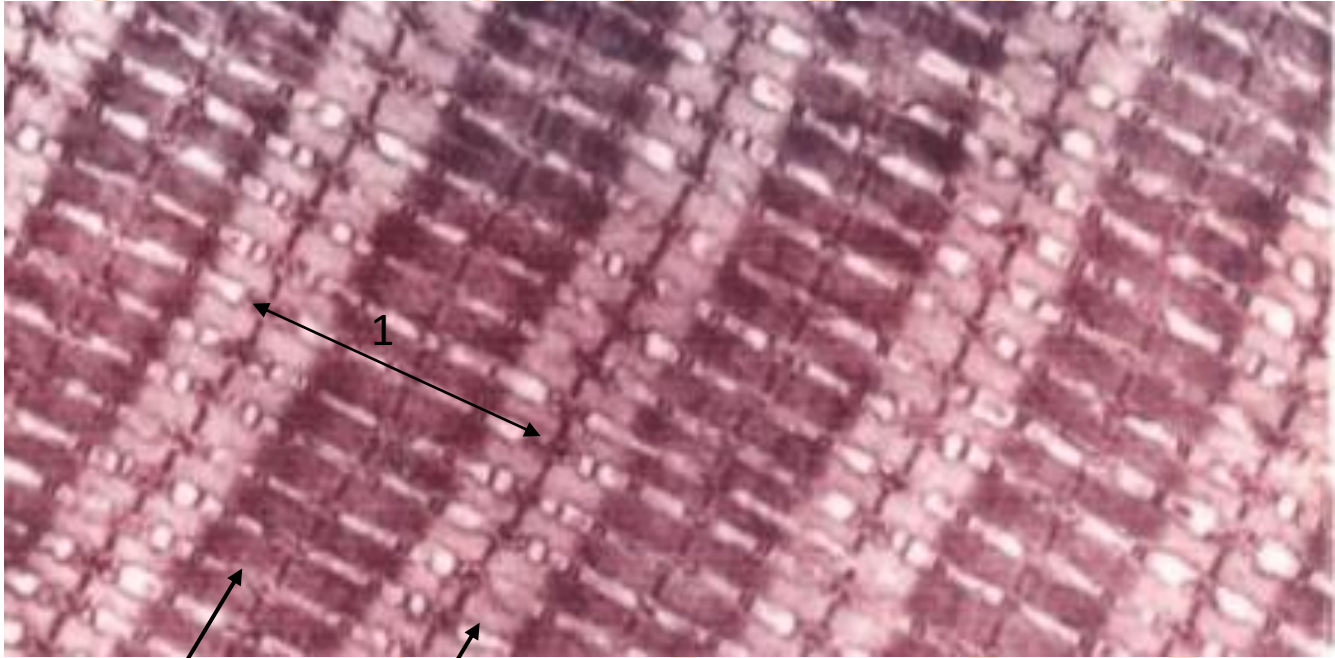


Fig 4

2

3

RACIOMED

Identifica as estruturas apontadas?

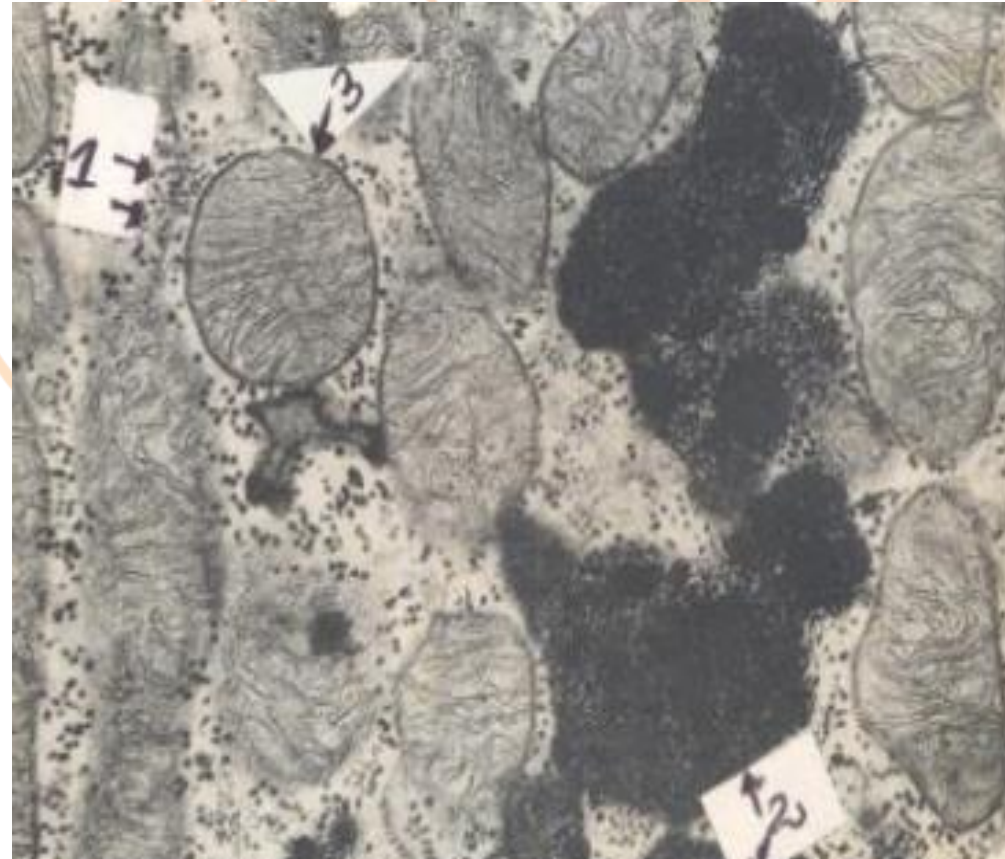


Fig 5

Identifica as estruturas apontadas?

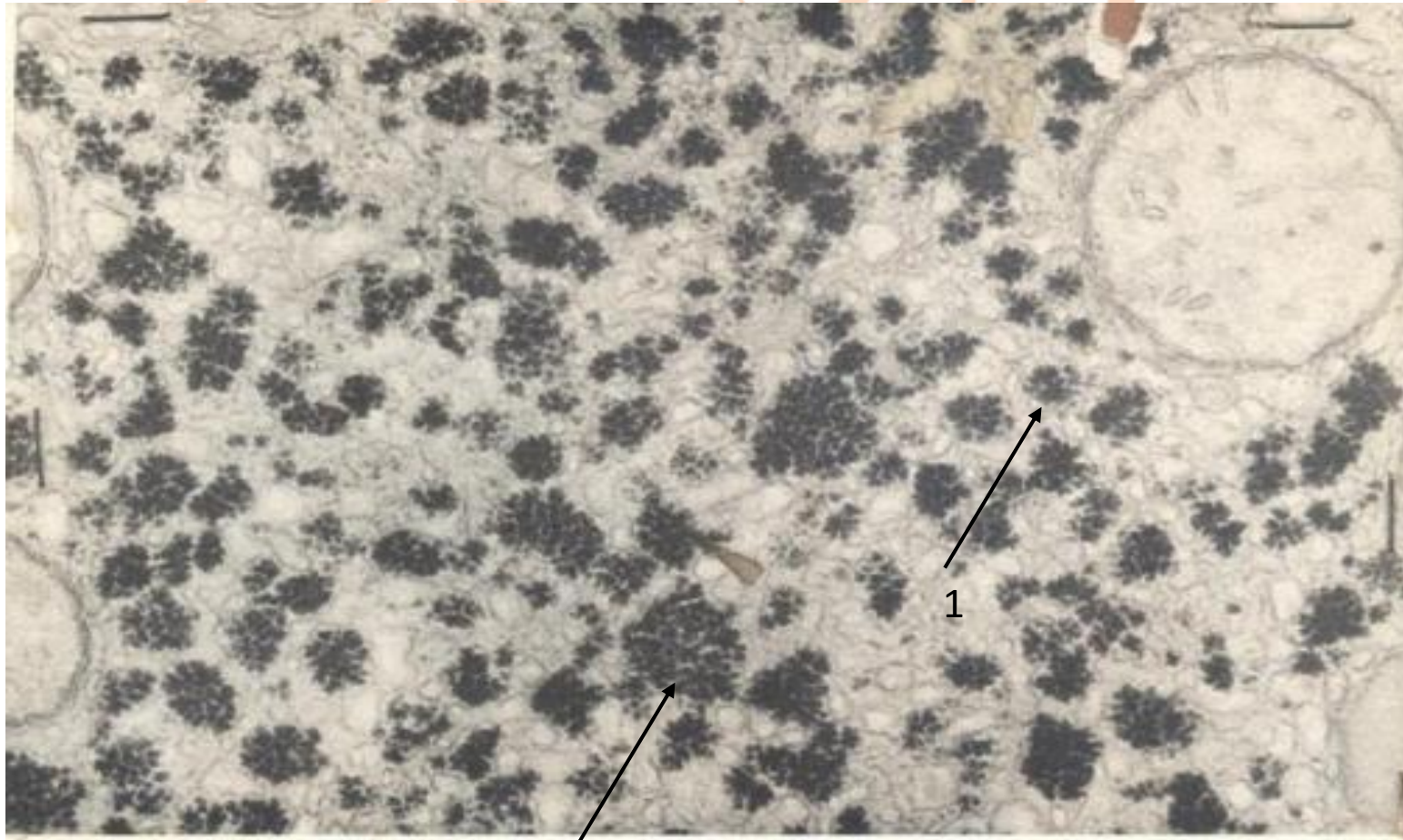


Fig 6

Identifica as estruturas apontadas?

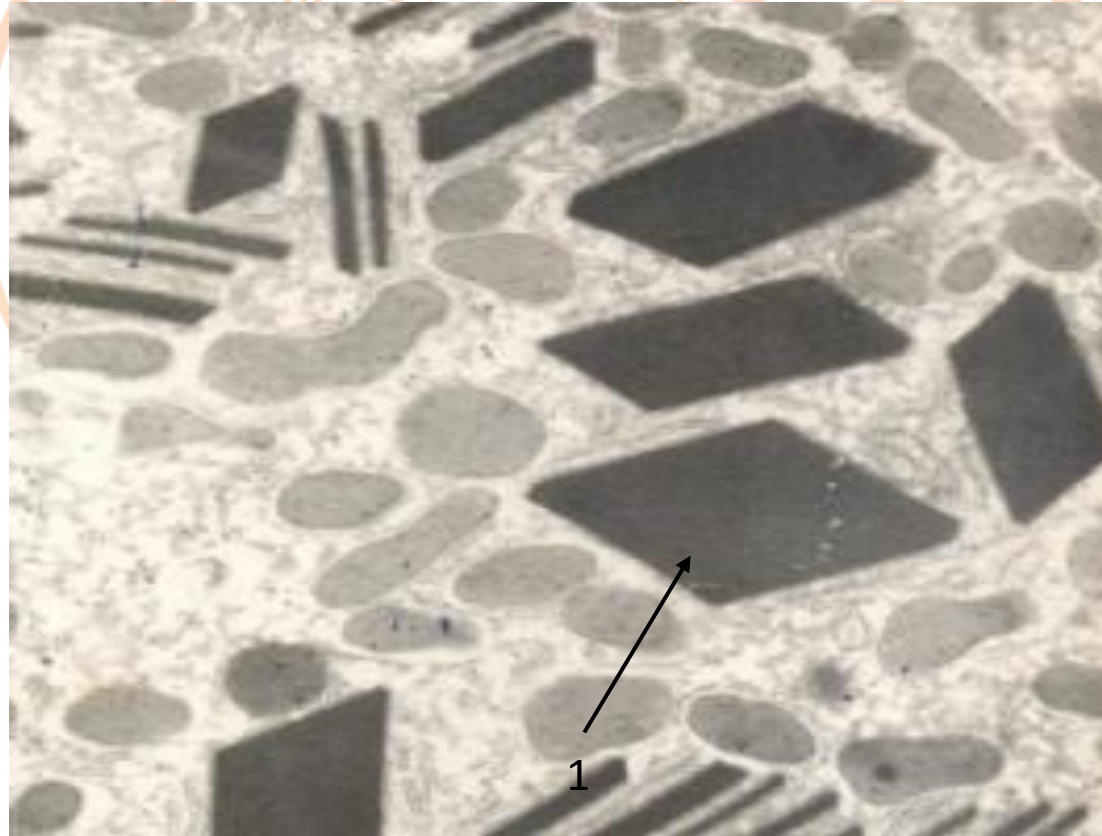


Fig 7

Identifica as estruturas apontadas?

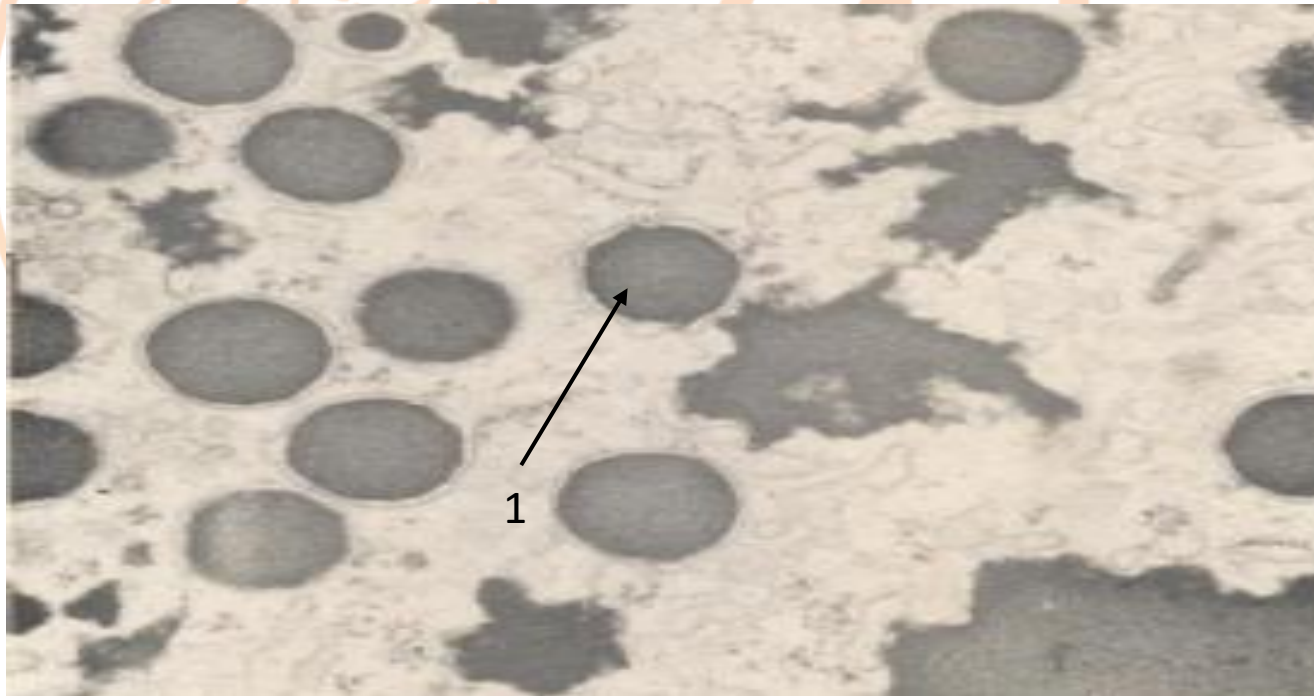


Fig 8

Identifica as estruturas apontadas?

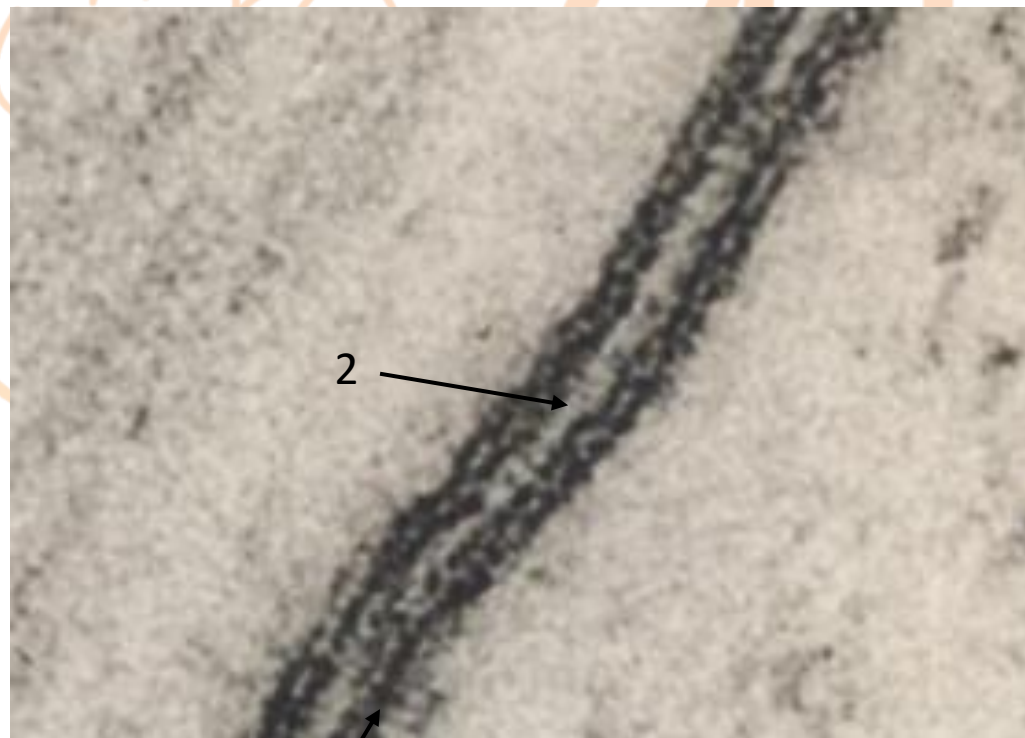


Fig 9

Identifica as estruturas apontadas?

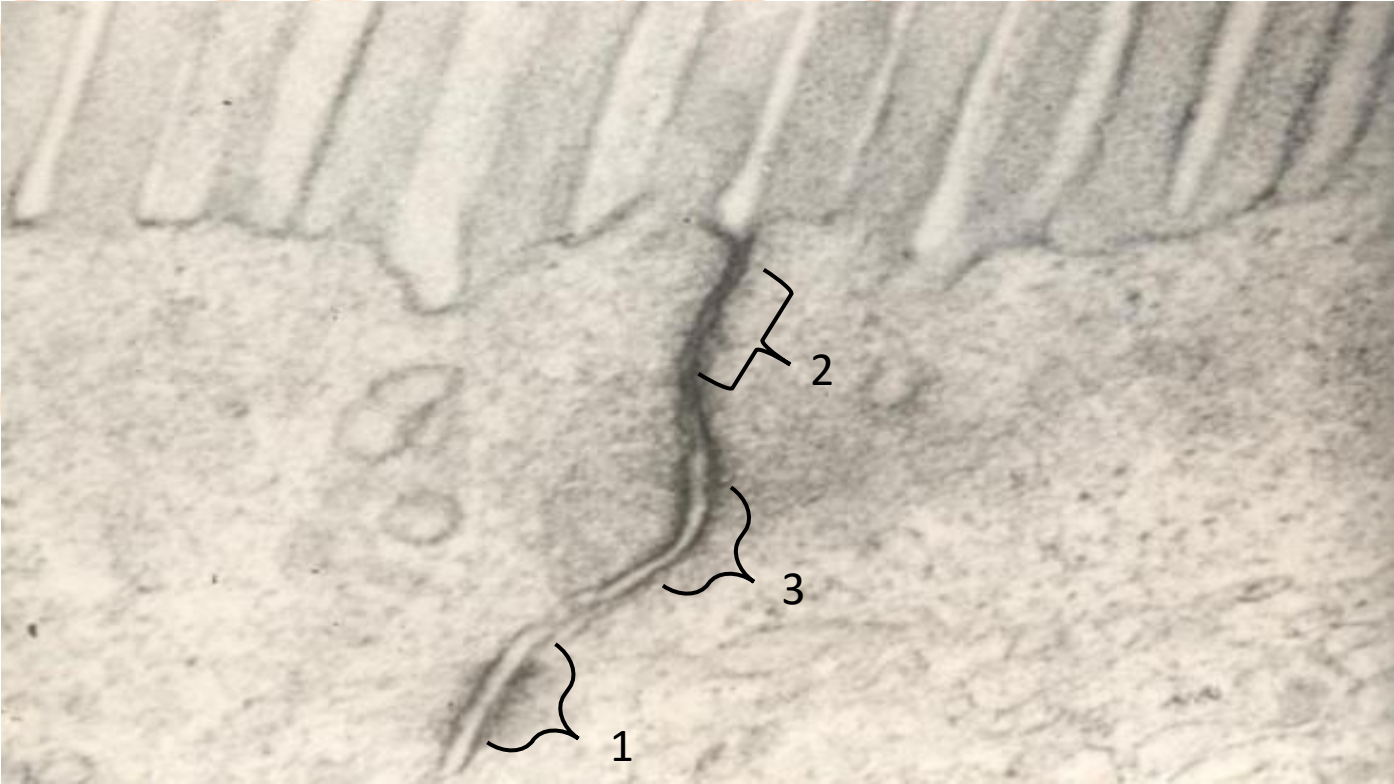


Fig 10

Identifica as estruturas apontadas?

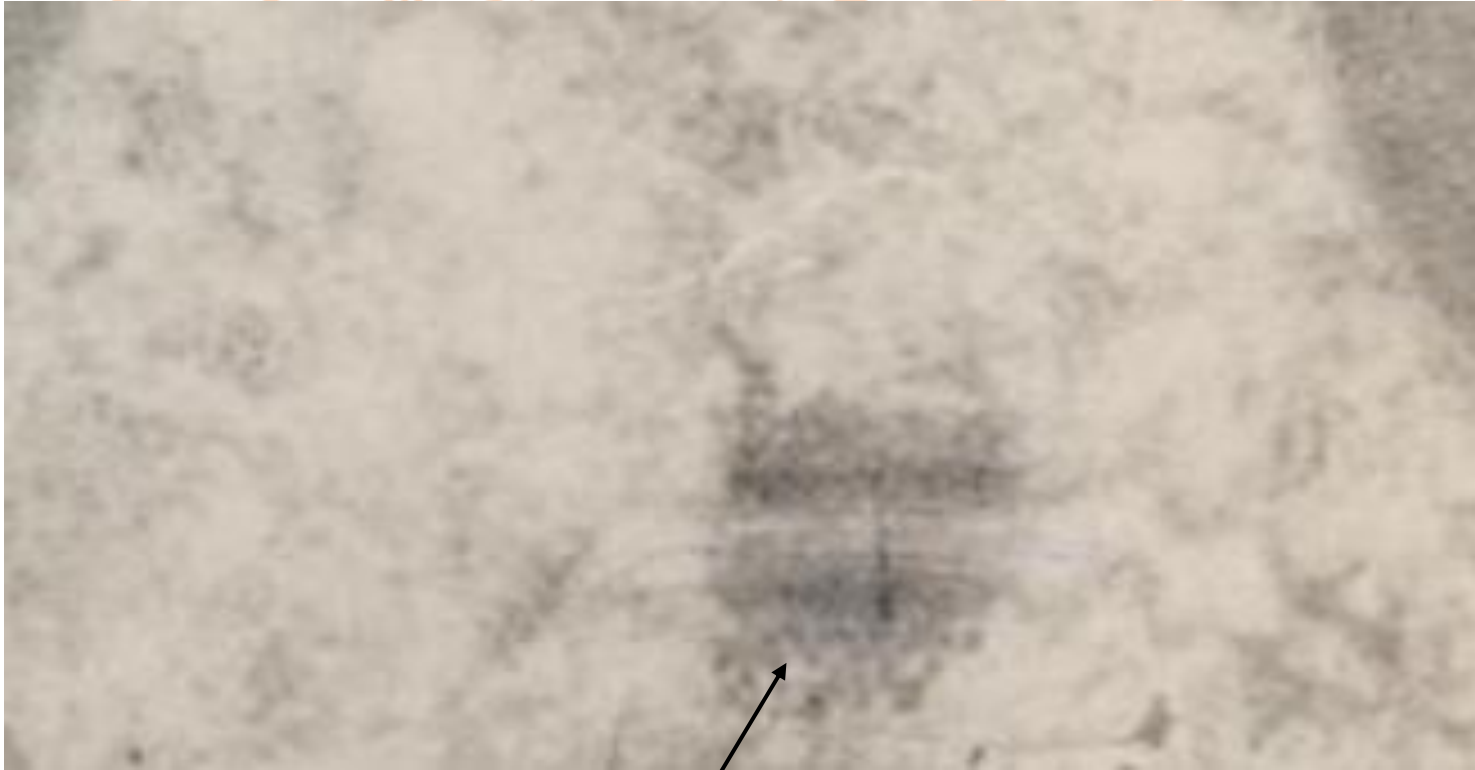


Fig 11

1

Identifica as estruturas apontadas?

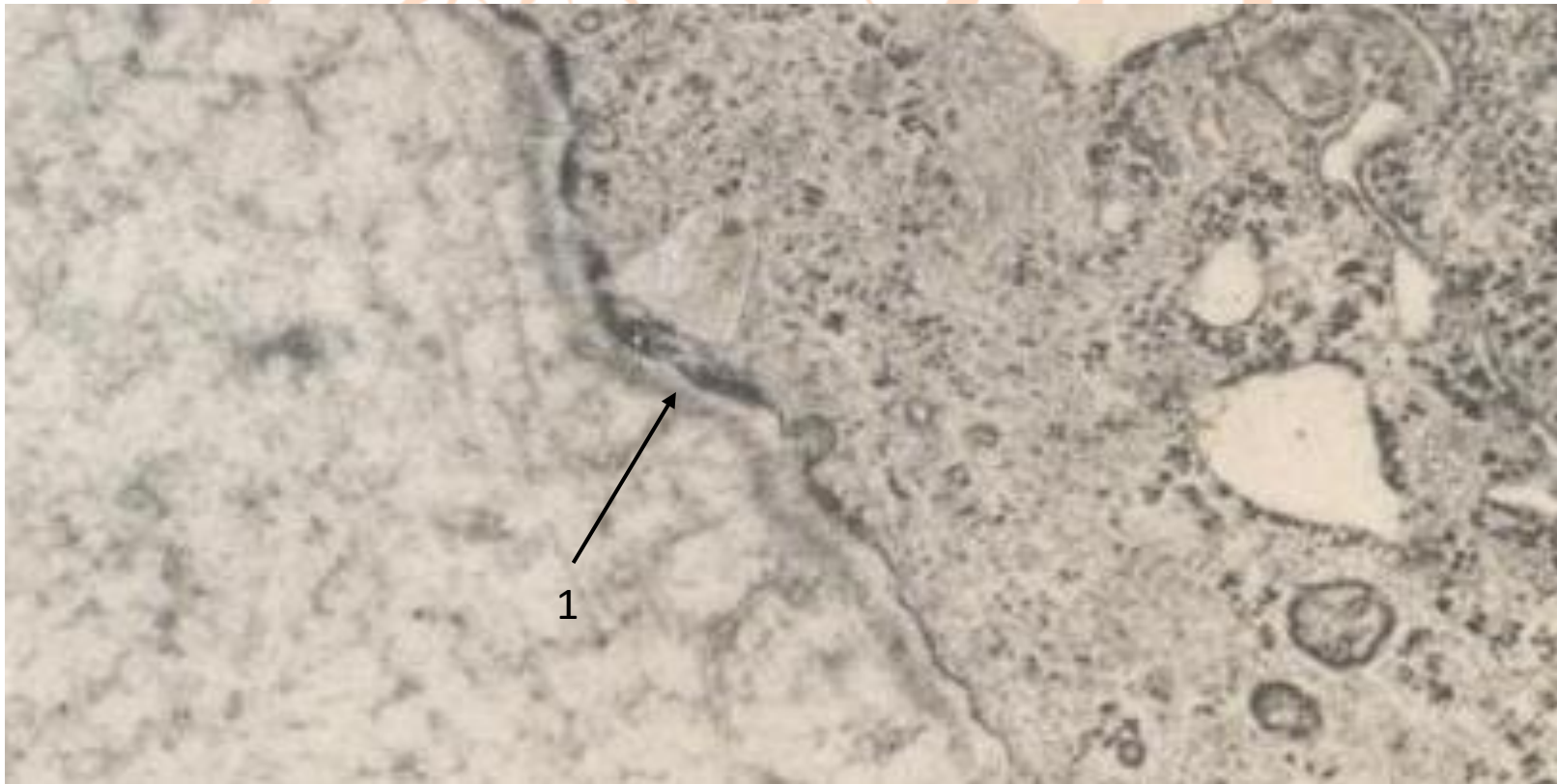


Fig 12

Identifica as estruturas apontadas?

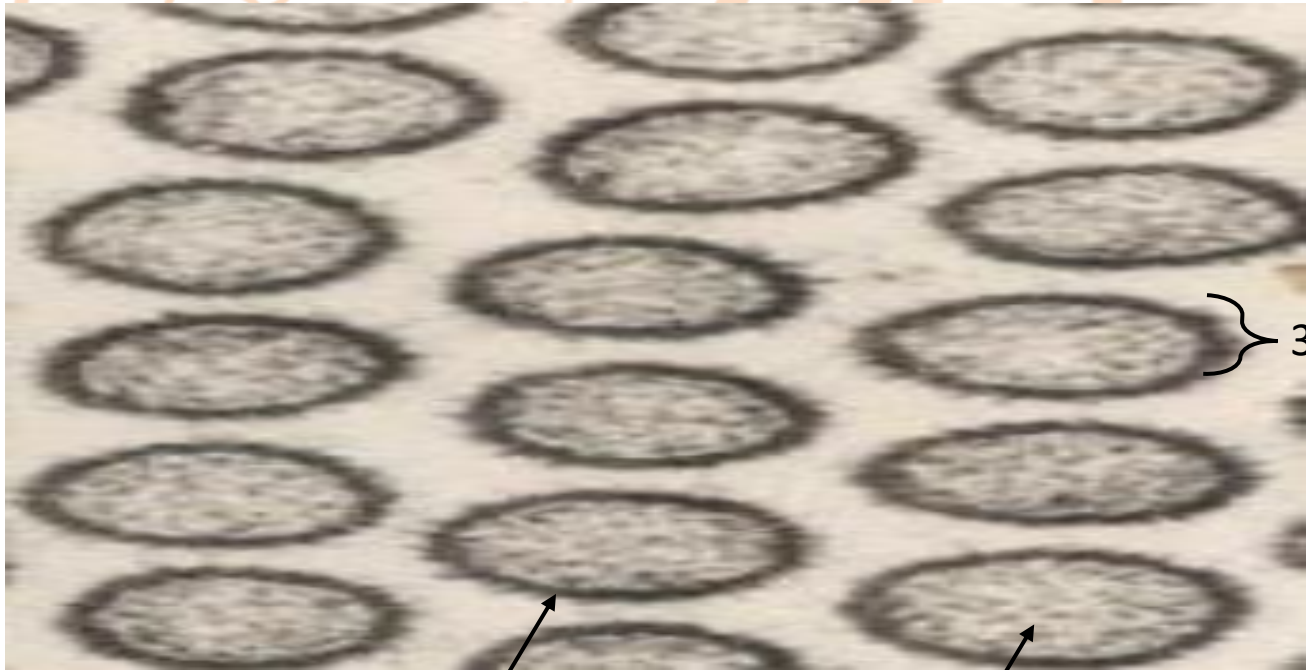


Fig 13

Identifica as estruturas apontadas?

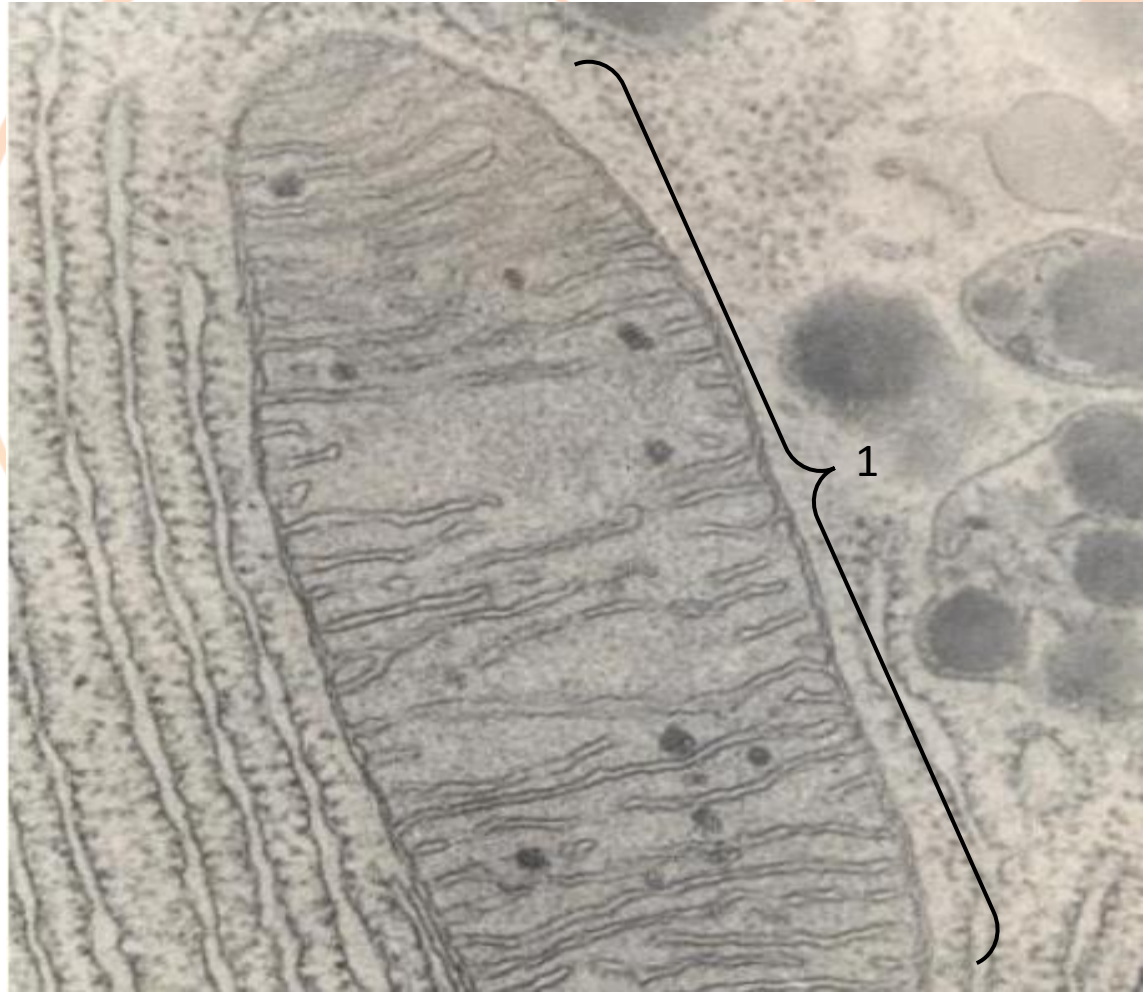
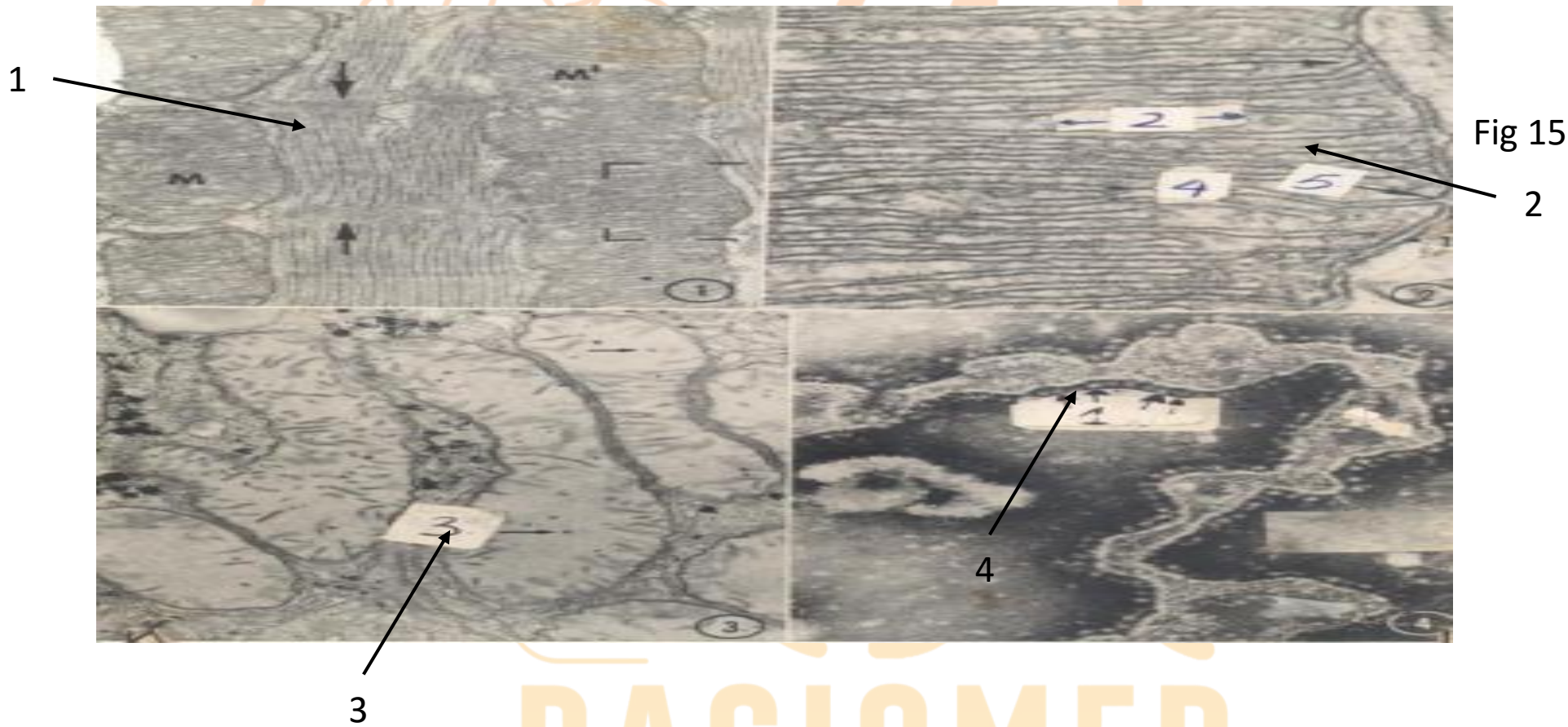


Fig 14

Identifica as estruturas apontadas?



Identifica as estruturas apontadas?

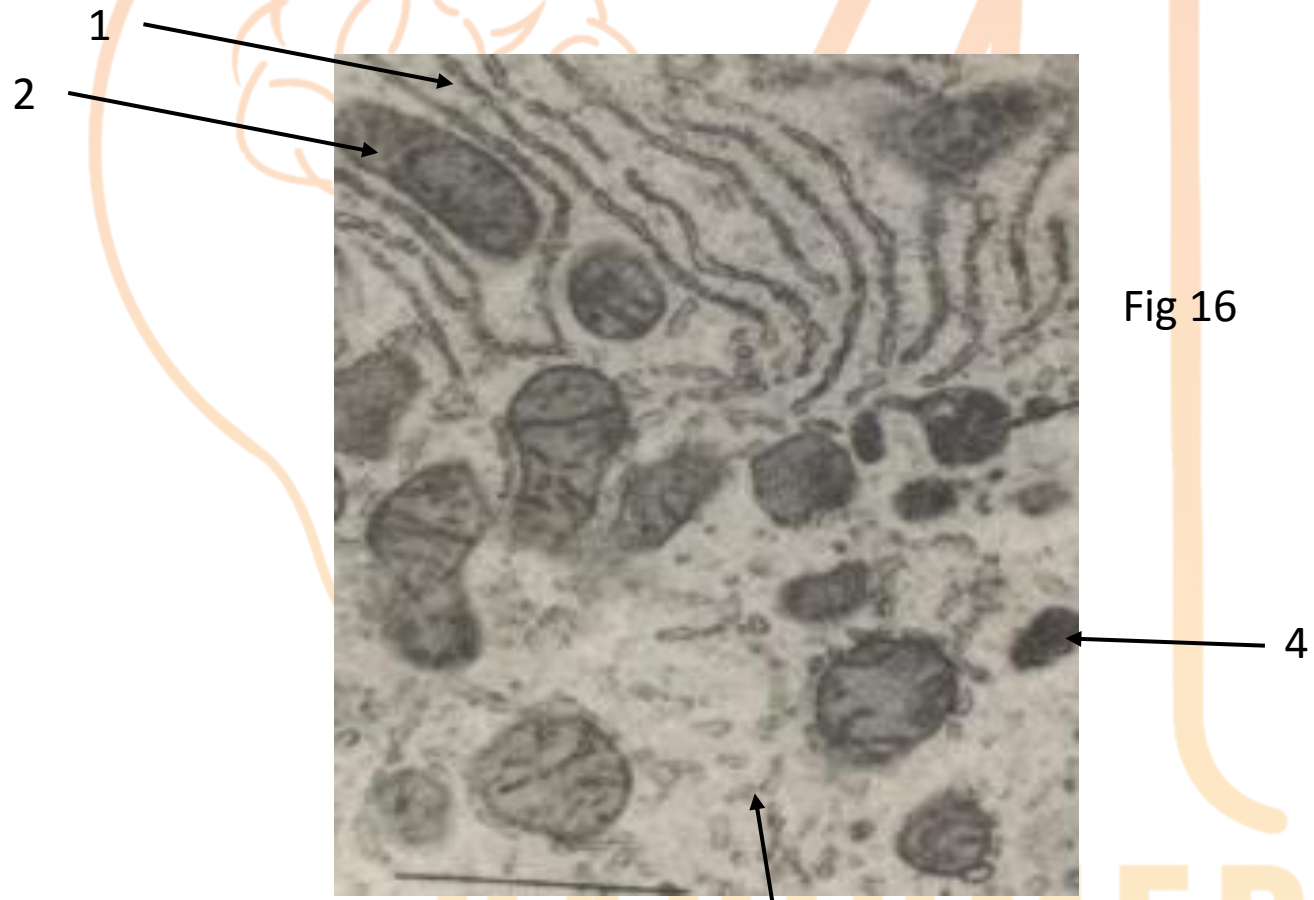


Fig 16

RACIUMED

Identifica as estruturas apontadas?

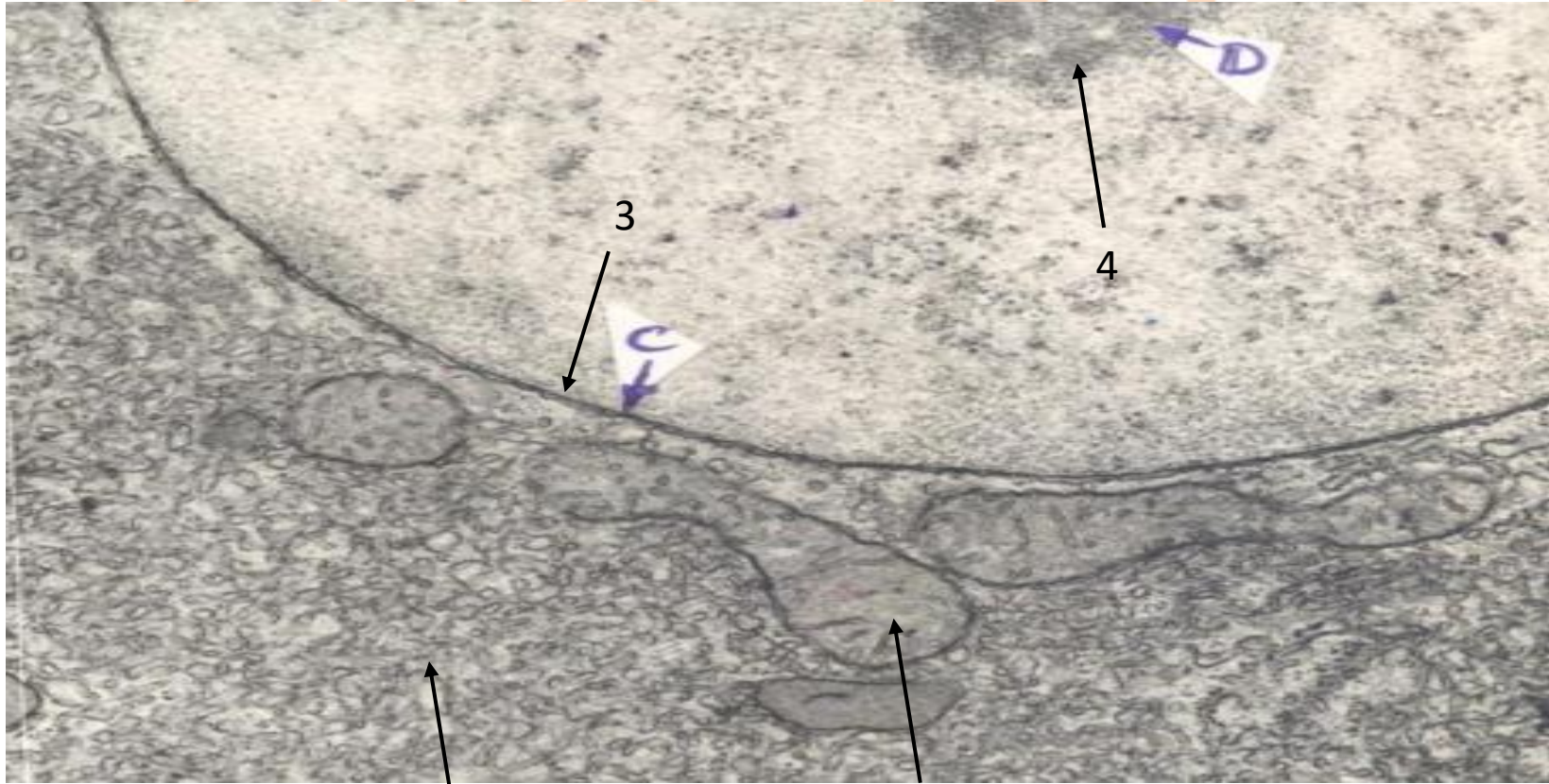


Fig 17

Identifica as estruturas apontadas?

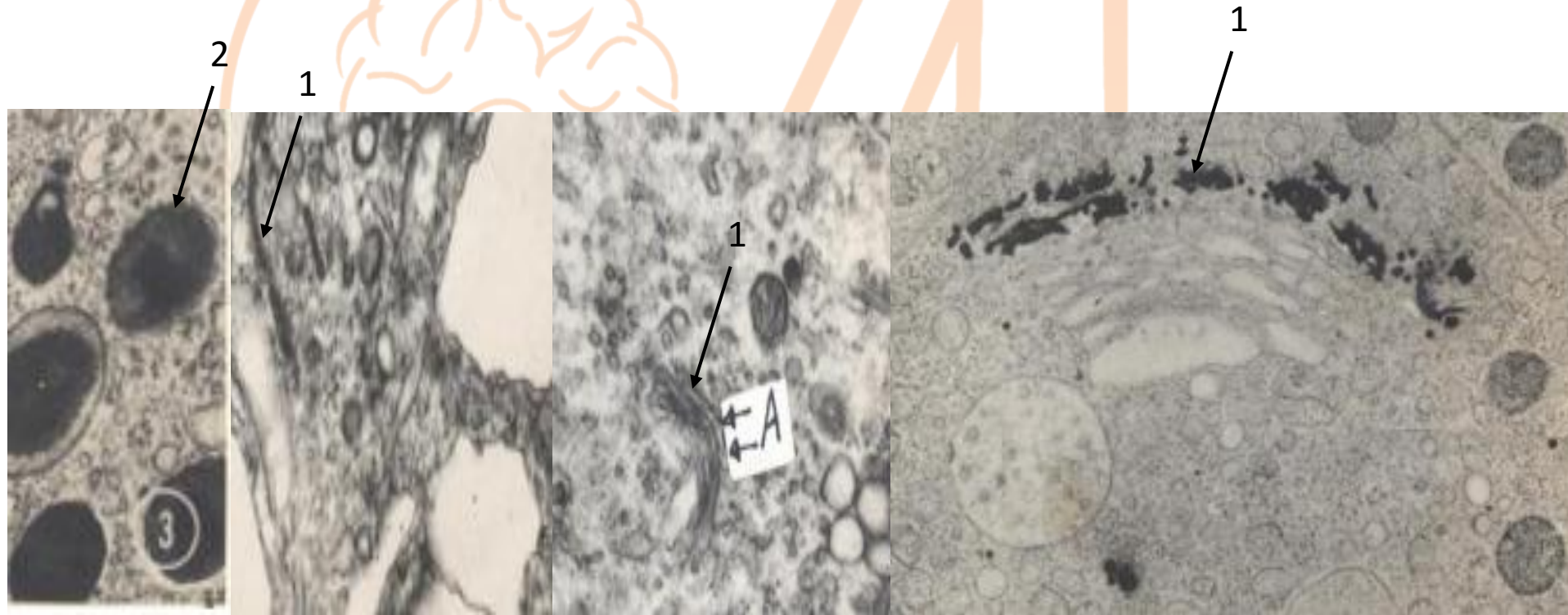


Fig 18

Identifica a estrutura apontada?

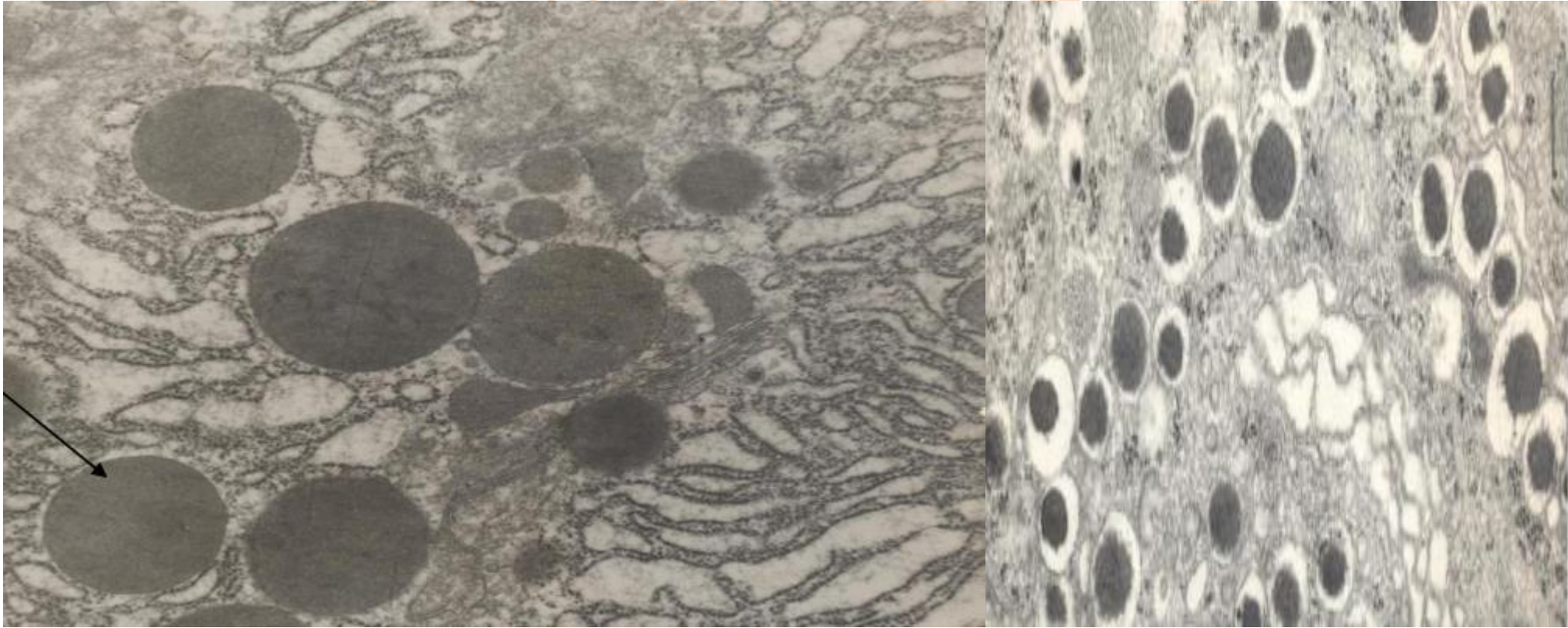


Fig 19

Identifica as estruturas apontadas?

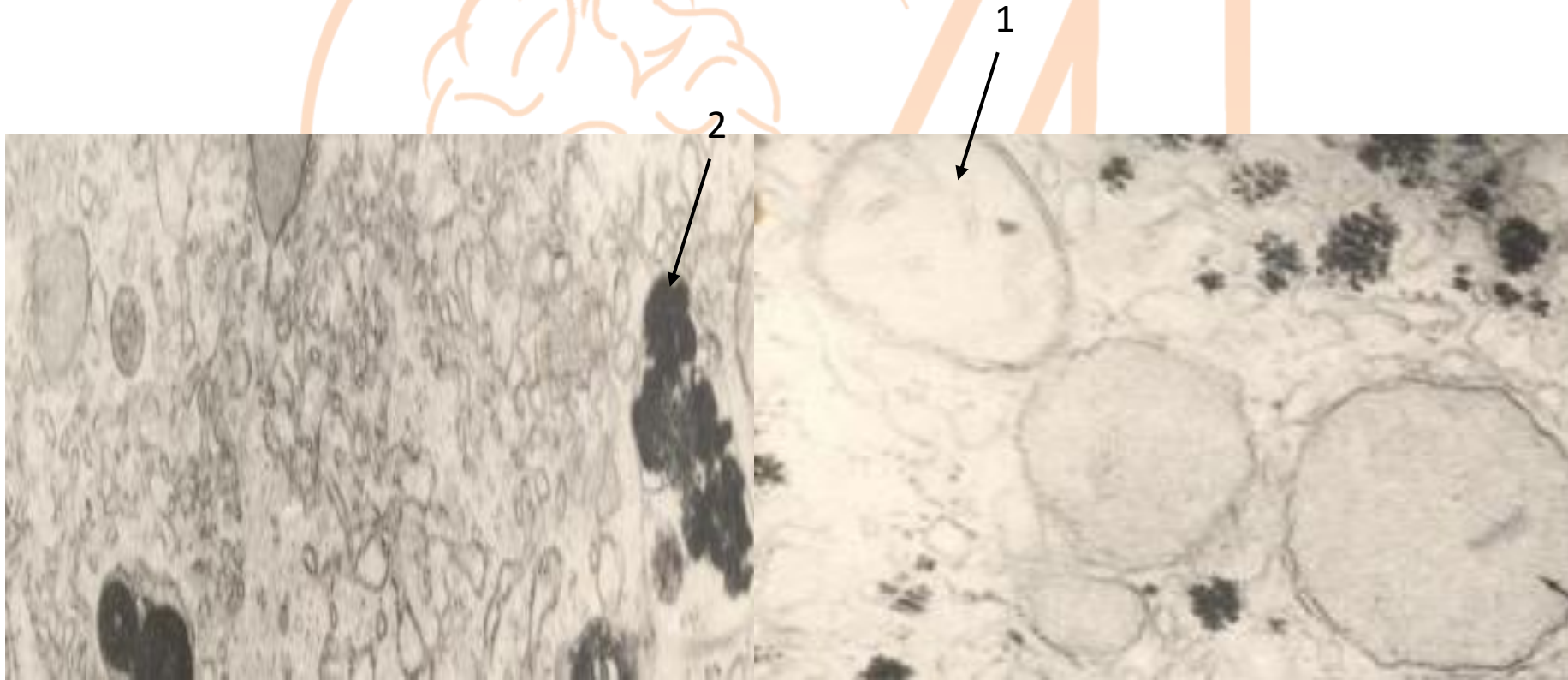


Fig 20

Identifica as estruturas apontadas?



Fig 21

Identifica as estruturas apontadas?

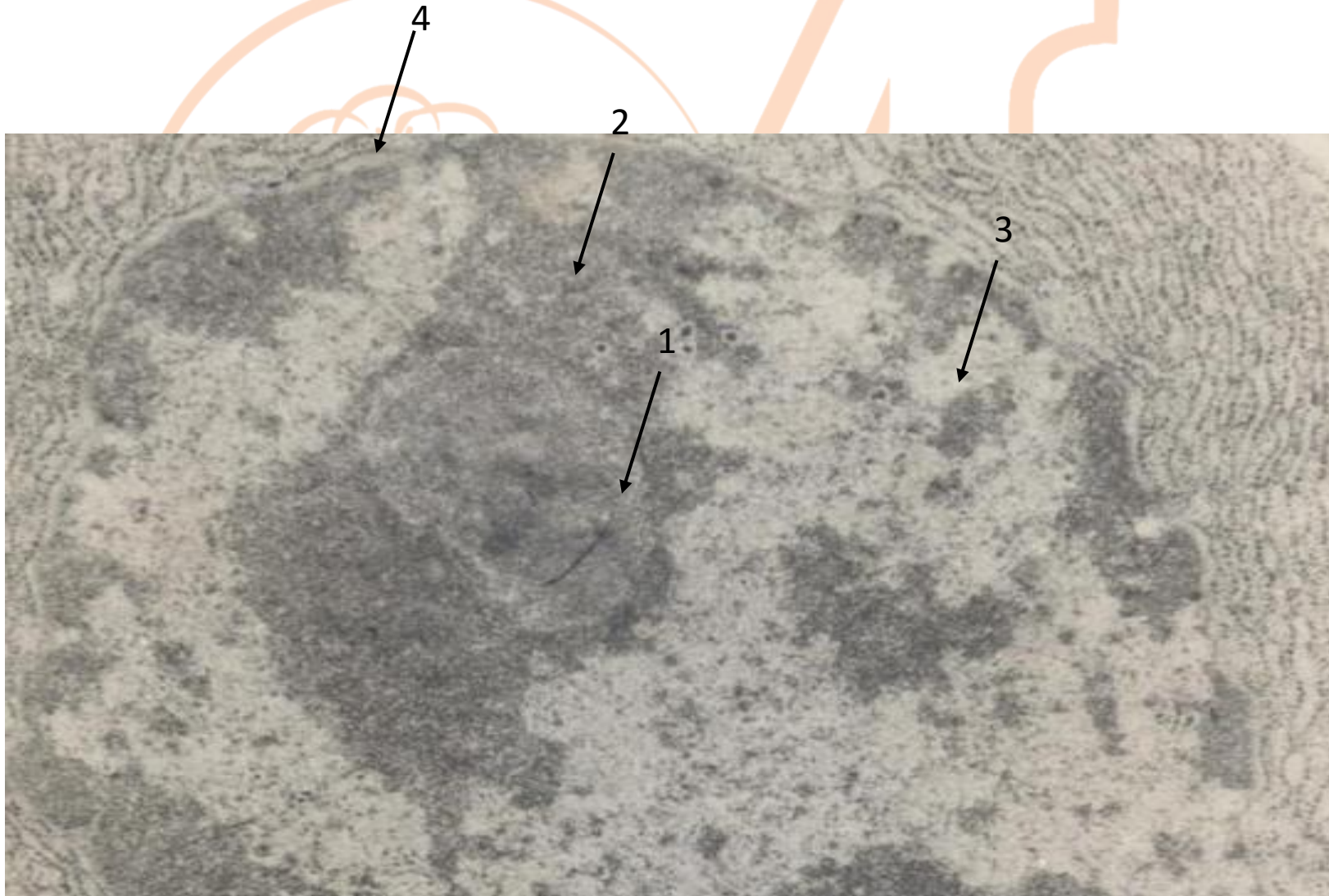


Fig 22

Identifica as estruturas apontadas?

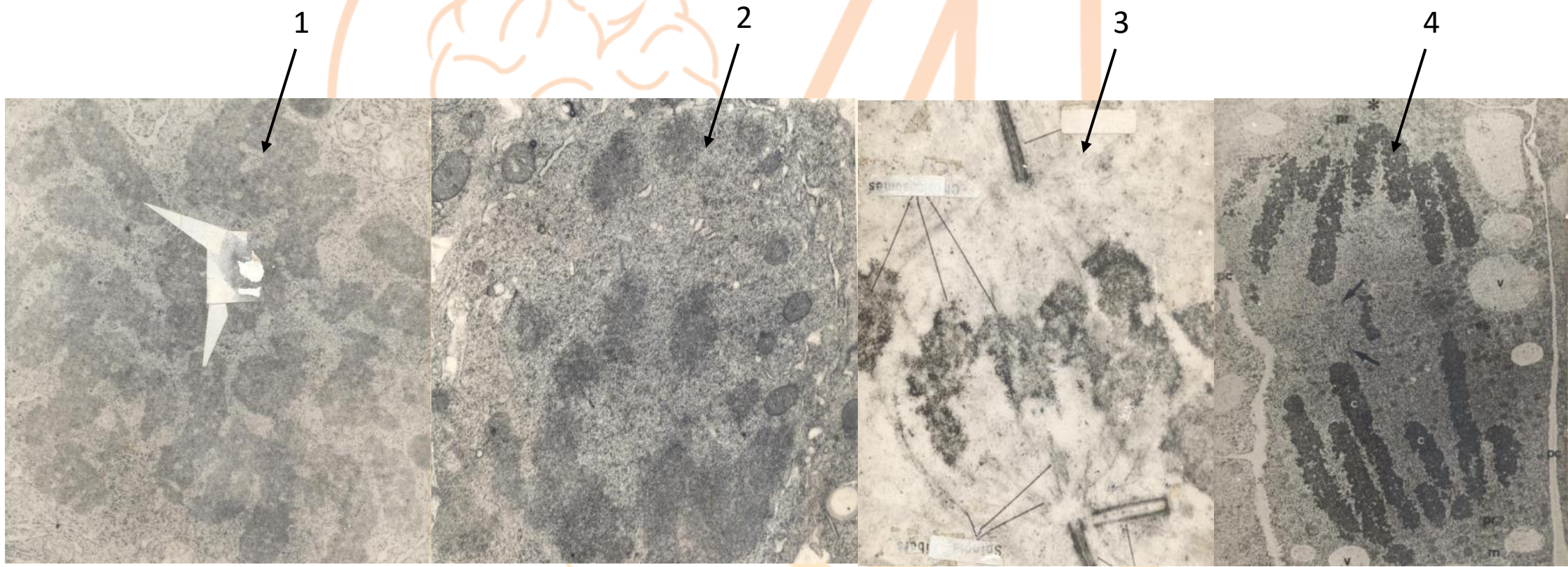


Fig 23

Identifica as estruturas apontadas?



Fig 24

GABARITOS

Fig 1: 1-Cílios, 2-par central dos microtúbulos, 3-membrana ciliar, 4-pares periféricos de microtúbulos (dipletos)

Fig 2: 1- corpúsculo basal, 2-cílios;

Fig 3: Centríolos (tripletos);

Fig 4: 1-sarcrômero, 2-banda escura, 3-banda clara;

Fig 5: 1-Retículo endoplasmático liso, 2- lipofuscina, 3-Mitocôndrias;

Fig 6: 1-beta glicogênio, 2- alfa glicogênio;

Fig 7: Inclusões cristalinas (protéicas, ex.: células iterticiais, macrófagos e células vegetal);

Fig 8: Inclusões lipídicas (células epitelial do intestino);

Fig 9: 1-Membrana plasmática, 2- espaço intercelular;

Fig 10: 1-Desmossomas, 2- Zona de oclusão, 3-zona de aderência;

Fig 11-desmossomas

Fig 12: Hemidesmossomas;

Fig 13: 1- Microvilosidades, membrana celular, 3-microfilamentos de actina;

Fig 14: Mitocôndria

Fig 15: 1- Disposição das mitocôndrias em fileira na fibra muscular estriada, 2- Continuidade da membrana interna com as cristas, 3- Mitocôndrias hepáticas, Partículas elementares - granulações esféricas unidas as membranas por um curto pedículo.

Fig 16: 1-Retículo endoplasmático rugoso, 2-Mitocôndria, 3-Retículo endoplasmático lido, lisossomas;

Fig 17: 1-Retículo endoplasmático liso, 2-Mitocôndria, 3-Membrana plasmática, 4-Heterocromatina;

Fig 18: 1-Complexo de golgi, 2-Grânulo zimogênio;

Fig 19: Aparelho de golgi grânulo de secreção;

Fig 20: 1-Peróxissomas, 2-lisossomas;

Fig 21: 1- ribossomas conectados entre si por um filamento provavelmente correspondente a molécula de RNA mensageiro. O conjunto de ribossomas e o filamento denomina-se polissoma, 2- ribossomas dispostos sobre a membrana do reticulo segundo uma linha espiral.

Fig 22: 1-Nucleolo, 2-Heterocromatina. 3- Eucromatina, 4-Membrana nuclear;

Fig 23: 1-Prófase, Prometáfase, Metáfase, Anáfase;

Fig 24: 1-Cromatina sexual ou corpúsculo de barr, 2- Cromossomas metacêntrico, 3-submetacêntrico e 4-Telocêntrico

Raciomed



Pesquisa, Inovação e Ensino

Visite as nossas páginas



@raciomed



raciomed



raciomed



The logo consists of a stylized orange hand holding a brain, with the letters 'RAM' in a large, orange, outlined font. The brain is positioned inside the 'A' of 'RAM'.

MUITO OBRIGADO !

RACIOMED

Equipe RacioMed 2022